

# Regole Salva Vita (Life Saving Rules)



# Cosa sono le Regole Salva Vita (Life-Saving Rules)?

Azioni chiave per prevenire infortuni mortali durante l'esecuzione di attività ad alto rischio

➤ Salvano la Vita

➤ Poche

➤ Chiare

➤ Semplici

➤ Operative

➤ Proattive

➤ Applicabili

➤ Rispettabili

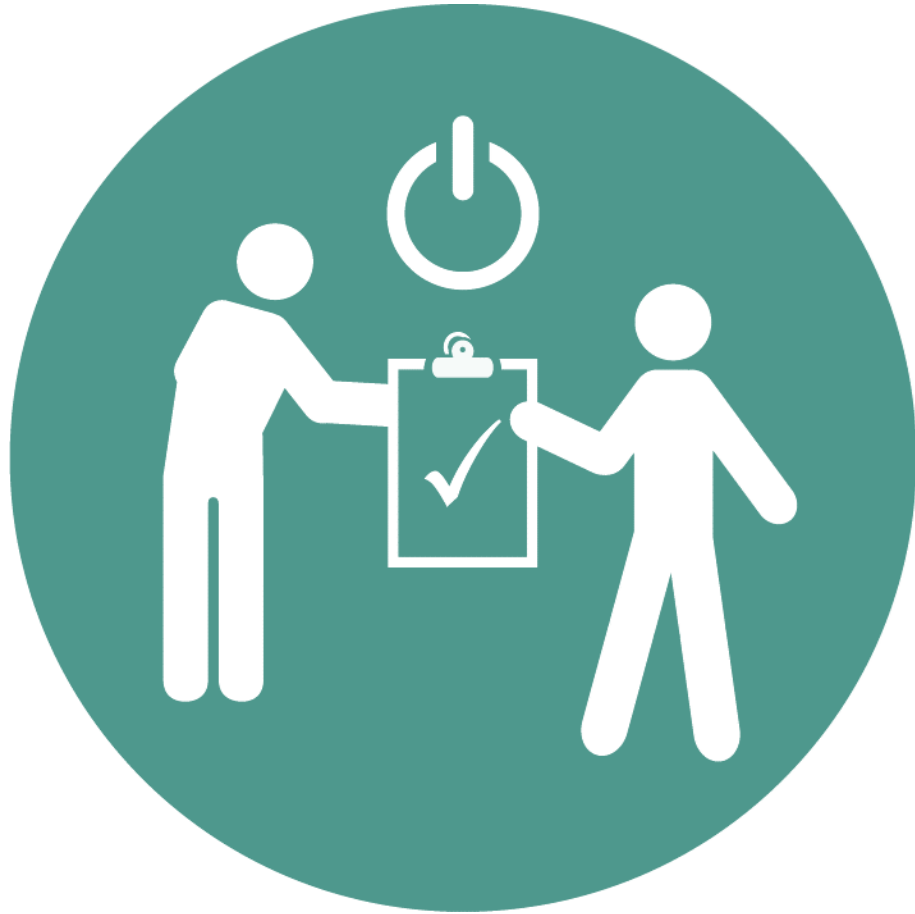
➤ Per i lavoratori

# Regole Salva Vita (Life Saving Rules)

- Prima di iniziare un'attività assicurati di conoscere e poter rispettare le Regole Salva Vita
- Se le condizioni sono cambiate fermati e rivaluta la situazione con il tuo responsabile
- Se vedi una situazione potenzialmente pericolosa o un'attività svolta in modo non sicuro, non rimanere indifferente ma intervieni tempestivamente per fermarla!  
Così puoi prevenire un incidente o un grave infortunio!



# Bypassare Controlli di Sicurezza



## Otteni l'autorizzazione del tuo responsabile prima di bypassare o disattivare un dispositivo di sicurezza

- Capisco ed utilizzo l'attrezzatura di sicurezza fondamentale e comprendo le procedure che si applicano
- Devo ottenere un'autorizzazione prima di:
  - Disabilitare o bypassare i dispositivi di sicurezza
  - Deviare dalle procedure
  - Oltrepassare una barriera



[Clicca qui per vedere il video](#)

# Spazi Confinati



[Clicca qui per vedere il video](#)

**Otteni l'autorizzazione (permesso di accesso) prima di accedere all'interno di uno spazio confinato**

- Mi accerto che le fonti di energia siano isolate
- Mi accerto che l'atmosfera sia stata controllata e sia monitorata
- Controllo ed utilizzo il mio respiratore quando richiesto
- Mi accerto che vi sia un man watch pronto all'esterno per assistermi
- Mi accerto che sia presente una procedura di recupero di emergenza
- Ottengo l'autorizzazione ad entrare

# Guida



## Segui le regole per una guida sicura

- Indosso sempre la cintura di sicurezza
- Non supero i limiti di velocità e riduco la velocità in relazione alle condizioni della strada
- Non utilizzo il cellulare o altri dispositivi durante la guida
- Sono riposato, in forma e completamente vigile mentre guido



[Clicca qui per vedere il video](#)

# Lock Out & Tag Out



## Verifica l'isolamento o l'assenza di energia prima di iniziare il lavoro

- Ho identificato tutte le sorgenti di energia
- Ho verificato l'assenza di energia e controllato l'azzeramento di energia residua o stoccata
- Confermo che le sorgenti di energia siano state isolate, sia stato applicato un blocco (lucchetto) e cartellino



[Clicca qui per vedere il video](#)

# Lavori a Caldo



## Controlla le sostanze infiammabili e le sorgenti di innesco

- Ho identificato e controllato le sorgenti di innesco
- Prima di iniziare qualsiasi lavoro a caldo:
  - mi accerto che i materiali infiammabili sono stati rimossi o isolati
  - ottengo l'autorizzazione (permesso di lavoro a caldo)
- Prima di iniziare lavori a caldo in un'area a Rischio di atmosfera esplosiva devo accertarmi che:
  - un gas test sia stato eseguito
  - i livelli di gas siano monitorati in continuo



[Clicca qui per vedere il video](#)



# Linea del Fuoco



## Mantieni te stesso e gli altri fuori dalla linea del fuoco

- Mi posiziono al meglio per evitare:
  - oggetti in movimento
  - veicoli
  - rilasci di pressione
  - oggetti in caduta
- Stabilisco e rispetto barriere e zone di rispetto
- Prendo le dovute azioni per assicurare oggetti non fissati e segnalo oggetti che possono potenzialmente cadere



[Clicca qui per vedere il video](#)

# Sollevamento in Sicurezza



## Pianifica le operazioni di sollevamento e monitora l'area

- Mi accerto che l'attrezzatura ed il carico siano stati ispezionati ed adeguati alle operazioni previste
- Utilizzo unicamente l'attrezzatura per cui sono qualificato
- Stabilisco e non varco barriere e zone di rispetto
- Non passo mai sotto carichi sospesi



[Clicca qui per vedere il video](#)

# Permesso di Lavoro



## Quando richiesto ottieni il permesso di lavoro valido

- Mi accerto se per l'attività è richiesto il permesso di lavoro
- Ottengo l'autorizzazione ad effettuare il lavoro
- Ho compreso il permesso di lavoro
- Mi sono accertato che i pericoli sono sotto controllo ed è sicuro iniziare il lavoro
- Interrompo il lavoro e lo rivaluto qualora le condizioni cambino



[Clicca qui per vedere il video](#)

# Lavori in Quota



## Proteggiti dalla caduta quando effettui lavori in quota

- Controllo il buono stato del mio dispositivo di protezione anticaduta prima dell'uso
- Metto in sicurezza attrezzi da lavoro e materiale per prevenire il rischio di caduta oggetti
- Mi assicuro di essere ancorato al 100% a punti di ancoraggio certificati quando sono al di fuori di un'area protetta



[Clicca qui per vedere il video](#)

<https://www.iogp.org/workstreams/safety/safety/life-savingrules/>

<https://www.lifesavingrules.org/supporting-materials/>